



鈴鹿地区交通安全だより

～2023.No. 18～

※ 三重県交通安全協会ホームページから過去発行のものが閲覧できます。

令和5年10月2日
鈴鹿地区交通安全協会
電話・FAX 059-388-1241
suzukaankyo@jeans.ocn.ne.jp

1 10月1日から「夕暮れ時、ちょっと早めの「ライト☆オン」運動」スタート

～「秋の日は釣瓶落とし」ご存じですか？～

これは“釣瓶落としのように、秋は日が暮れ出すとあっという間に暗くなってしまう”という諺です。

このように薄暮時は周囲の視界が徐々に悪くなり、歩行者やドライバーがお互いの存在を発見しにくくなります。例年、年末にかけてのこの時期、交通事故が多発し、重大な交通事故が発生する傾向があります。



ヘッドライト点灯あり(日没 30 分前)

ヘッドライト点灯なし(日没 30 分前)



※ 事故を防ぐ手段として、ヘッドライトの早目の点灯が有効です!

ドライバーの皆さんは
暗くなる日没 30 分前を目安に早めのライト点灯を!

歩行者や自転車利用の方は、
反射材及びライトの併用を!

○ 鼓ヶ浦中学校生徒の通学用自転車への反射シール貼付(9/28(木) 寺家支部)

例年、寺家支部では、日暮れが早くなるこの時期に、管内の鼓ヶ浦中学校生徒の通学用自転車に反射シールを貼付する活動を行なっています。

本年は、支部員9名により

約150台の自転車に反射シールの貼付を行いました。



2 速報! 令和5年9月末現在交通事故発生状況(暫定値)等

～引き続き県内・鈴鹿市内とも人身事故・物件事故の増加傾向が続く!!～

〈1. 三重県内〉

(暫定値)

	総事故件数	人身事故					物件事数
		件数	死者数	負傷者数			
				重傷者	軽傷者		
本年	40,185	2,200	45	2,813	415	2,398	37,985
前年	38,138	2,140	39	2,690	343	2,347	35,998
増減数	2,047	60	6	123	72	51	1,987
増減率	5.4%	2.8%	15.4%	4.6%	21.0%	2.2%	5.5%

〈2. 鈴鹿警察署管内〉

(暫定値)

	総事故件数	人身事故					物件事数
		件数	死者数	負傷者数			
				重傷者	軽傷者		
本年	4,216	218	4	275	46	229	3,998
前年	4,058	201	7	247	37	210	3,857
増減数	158	17	-3	28	9	19	141
増減率	3.89%	8.5%	-42.9%	11.3%	24.3%	9.0%	3.7%

* 各表の数値は「暫定値」です。数値の取扱いに注意願います。

※ 日々の県内発生状況及び市町別死者数は県警HP「交通日報」にタイムリーにアップされています。

3 秋の全国交通安全運動(9/21(木)～9/30(土))前・期間中の主な活動

運動期間中、鈴鹿市内において、死亡・重体事故等重大な交通事故の発生はありませんでした。運動前・期間中の主な活動は裏面のとおりです。



【秋の全国交通安全運動前・期間中の主な活動・写真】

○ 高齢者対象交通安全教室



鈴峰支部～9/18 伊船集会所

椿支部～9/18 農村環境改善センター(借楽会)

○ 自転車安全教育推進モデル校指定(9/21(木) 鈴峰中学校)



登校時の安全指導

指定書交付

啓発のぼり旗寄贈

関係者交通安全指導・懇談

○ まもってくれてありがとう運動推進モデル校指定(9/25(月) 牧田小学校)



登校時の安全指導

左 同

左 同

左 同



指定書交付



会長から啓発のぼり旗寄贈



支部長から横断指導旗寄贈



関係者交通安全指導・懇談

○ チャイルドシート着用推進モデル幼稚園指定(9/25(月) 神戸幼稚園)



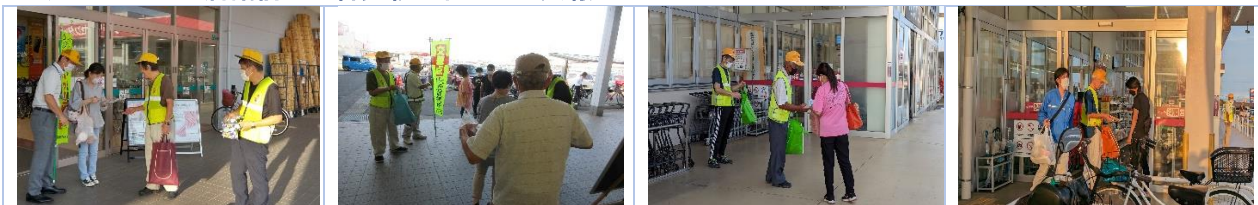
登園時の安全指導

指定書交付

会長からミーポ君伝達

関係者交通安全指導・懇談

○ 大型スーパー店舗前での啓発物配付による広報



稲生支部～F マートサーキット通り店

飯野支部～マックスバリュ 鈴鹿住吉店



一ノ宮支部～スーパーオークワ高岡店



西部ブロック～F マート鈴鹿インター店

